



YOKOHAMA AIR CABIN® 索道安全報告書 2023

2023年4月～2024年3月

明日のレジャースペースを創造し、賑わいの街づくり、観光振興に貢献する



泉陽興業株式会社

1 はじめに

2021年4月22日のオープン以来、YOKOHAMA AIR CABINをご利用いただきまして、誠にありがとうございます。

弊社では、社是に掲げる「安全第一」「誠実」を事業経営の基本とし、「注意をしよう。我々は尊い人命を預かる大事な仕事をしているのだ。このことを瞬時も忘れてはならない。」との社訓に則り、全社一丸となって安全対策と事故防止への積極的な取り組みを推進しております。

本報告書は、鉄道事業法に基づき、輸送の安全に関する情報を定期的に公表することにより、当施設における活動状況について皆様のご理解を深めていただくことを目的としております。

今後とも、安全でより快適な輸送を実現すべく鋭意努力してまいりますので、何卒、倍旧のご支援を賜りますようお願い申し上げます。

泉陽興業株式会社

代表取締役社長 山田 勇作

2 安全方針と安全重点目標

1. 安全方針（輸送の安全に関する基本方針）

弊社では、安全方針を次のように掲げ、社長、役員及び全従業員が、安全第一の意識を持って、事業活動を行える体制の整備に努め、索道設備および職員を総合活用し、輸送の安全を確保しております。

『法令を遵守し、一致協力して輸送の安全を確保し地域に貢献します』

2. 安全重点目標

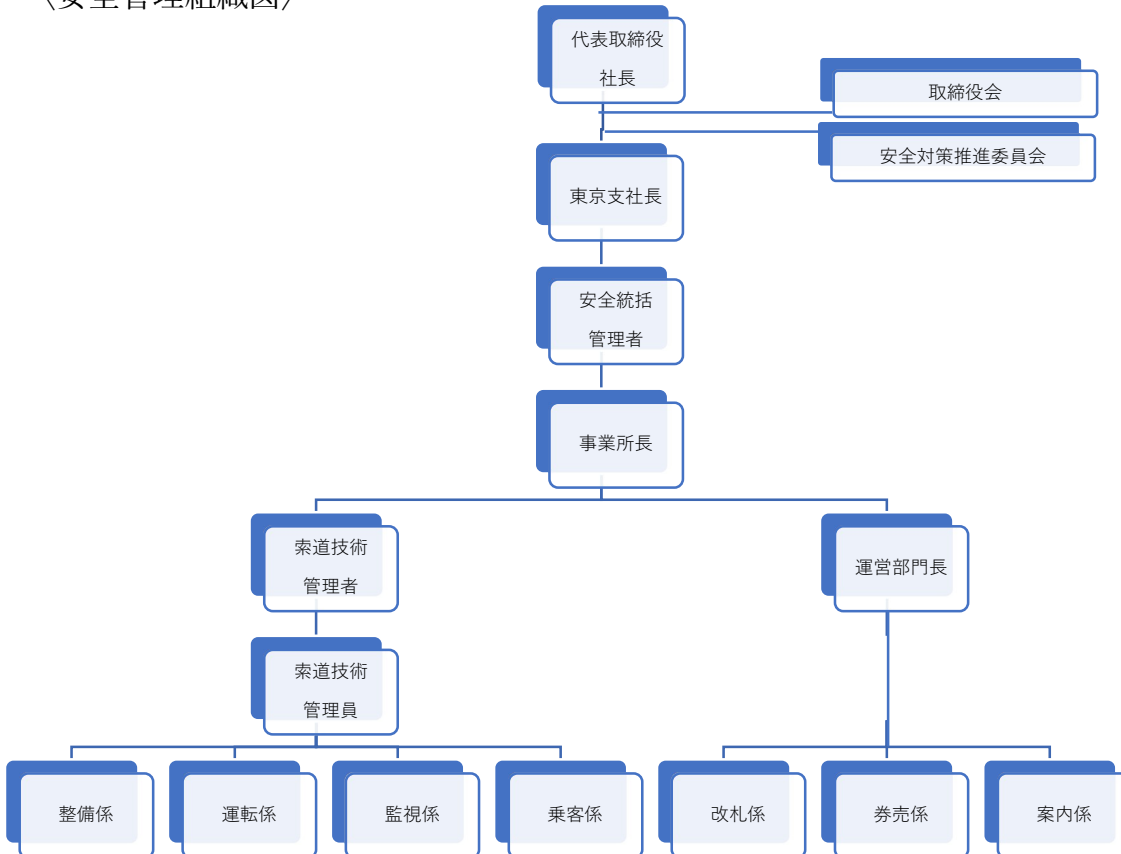
安全方針にしたがい、次のとおり安全重点を掲げております。

- ・ 始業点検の充実、指差し呼称による安全確認の徹底、注意事項・制限事項の厳守
- ・ コロナ感染防止に向けた換気および手すり等の消毒の徹底
- ・ 報告・連絡・相談の徹底

3 安全管理体制

弊社では、輸送の安全を確立するために、安全管理規程に基づき、次のとおり安全管理組織を構築し、それぞれの責務を明確にしております。

〈安全管理組織図〉



〈組織体制〉

1. 社長：輸送の安全の確保に関する最終的な責任を負う。
2. 東京支社長：代表取締役社長を補佐し、輸送の安全の確保に関する責任を負う。
3. 安全統括管理者：索道事業の輸送の安全の確保に関する業務を統括する。
4. 事業所長：安全統括管理者を補佐し、索道事業の輸送の安全の確保に関する業務を統括する
5. 索道技術管理者：安全統括管理者及び事業所長の指揮の下、索道の運行の管理、索道施設の保守の管理、その他の技術上の事項に関する業務を統括管理する。
6. 索道技術管理員：索道技術管理者の指揮の下、索道技術管理者の行う業務を補佐する。
7. 運営部門長：安全統括管理者及び事業所長の指揮の下、旅客の取扱い、輸送の安全確保に必要な設備投資、人事、財務に関する業務を統括する。

4 事故等の発生状況

1. 索道運転事故

2023年度、索道運転事故の発生はありません。

2. 災害（地震や暴風雨、豪雪など）

2023年度、災害による運転停止はありません。

3. インシデント（事故の兆候）

2023年度、インシデントの発生はありません。

5 輸送の安全確保のための取組

弊社では、輸送の安全を確保するために、2023年度において、社員教育、訓練および索道施設の整備、改修などを実施いたしました。主な実施内容は以下のとおりです。

1. 社員教育

- ・ 索道の点検、運行についての教育を実施。
- ・ 索道技術管理者研修会及び索道技術管理員研修会を受講。
- ・ 小型船舶操縦免許（二級）の取得。
- ・ フルハーネス型墜落制止用具講習の受講。
- ・ 新規採用者安全教育、緊急対応訓練、消火訓練を実施。
- ・ 初心者向け手話講習、AED講習を受講。

2. 緊急時対応訓練

ロープウェイの非常事態を想定した救助訓練を、横浜市中消防署、神奈川県水上警察署と合同で実施しました。

3. 索道施設の整備状況

- ・ 減速機・電動機の更新を実施。
- ・ 搬器握索装置のオーバーホールを実施。
- ・ 停留場内押送ベルト、タイヤの調整・交換を実施。
- ・ 支柱受圧索輪のベアリング・ゴムライナーの交換を実施。
- ・ 減速機、制動装置、油圧緊張装置、予備原動機の油脂類の交換を実施

4. 内部監査

2023年度、輸送安全マネジメント体制に関わる内部監査を安全対策推進委員会により実施しました。

6 ご利用の皆様へのお願い

弊社では、安全・安心の施設を提供させていただくため、皆様からのご意見を真摯に受け止め、改善につなげる活動を推進しています。ぜひご意見等をお寄せください。また、輸送の安全を実現するうえで、ロープウェイをご利用いただく際に、皆様のご協力が必要となります。ご利用の際には、以下事項にご注意ください。

【ロープウェイ乗車時の注意事項】

- ① 高所恐怖症の方、酒気を帯びた方、心臓の悪い方、高血圧・低血圧の方、その他体調のすぐれない方はご遠慮ください。
- ② キャビン内での飲食、喫煙および火気・危険物の持ち込みはご遠慮ください。
- ③ 万が一の揺れや急停止に備え、車椅子や歩行補助器具をご使用の方は安全のため、おとな1名以上の同乗をお願いしております。
- ④ ペットをお連れの方はご搭乗いただけません。（補助犬は同伴可能です）
- ⑤ お客様の乗降時の安全確保のため、減速、停止する場合があります。
- ⑥ 安全のため係員の指示には必ず従ってください。
- ⑦ 様々な感染防止のため、館内・キャビン内は自然換気を行っております。また、光触媒による除菌・抗菌・抗ウイルス対策を行っております。
- ⑧ 電動車いす（電動車いす安全普及協会による）の大きさが
長さ：120 cm 幅：70 cm 高さ：109 cm を超えるものは、キャビンの大きさに制限が有るため、ご乗車が出来ません。ご了承ください。

7 ご連絡先

本報告書へのご感想、弊社の安全への取り組みに対するご意見等をお聞かせください。

〒231-0001

横浜市中区新港2丁目1番2号

泉陽興業株式会社 ヨコハマエアキャビン事業所

TEL：045-319-4931 FAX：045-319-4932

<https://yokohama-air-cabin.jp/>